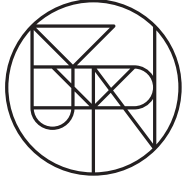


PTA通信増刊号

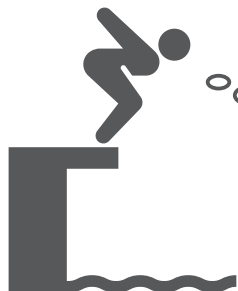
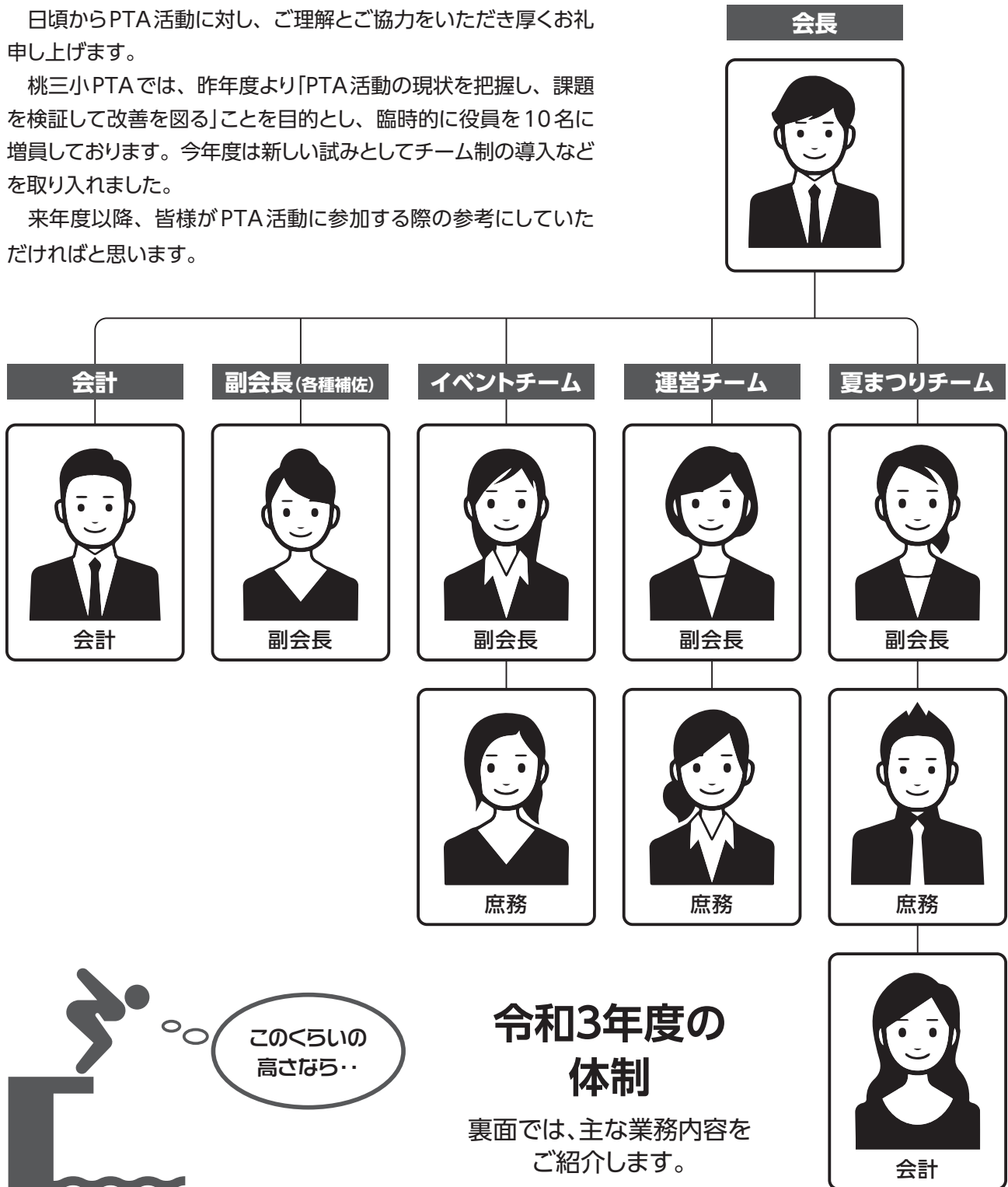


# 楽しもう、やってみよう。

日頃からPTA活動に対し、ご理解とご協力をいただき厚くお礼申し上げます。

桃三小PTAでは、昨年度より「PTA活動の現状を把握し、課題を検証して改善を図る」ことを目的とし、臨時的に役員を10名に増員しております。今年度は新しい試みとしてチーム制の導入などを取り入れました。

来年度以降、皆様がPTA活動に参加する際の参考にしていただければと思います。



このくらいの  
高さなら...

## 令和3年度の 体制

裏面では、主な業務内容をご紹介します。

# 各チーム・役の 主な業務内容

分業で  
効率化


飛び込める？

**イベントチーム** **土・日も出るよ**


【主な業務】

- ・校内行事のお手伝い
- ・学校外(児童館・地域・PTAサークルなど)のお手伝いや活動参加

---

 **副会長**

- ◆入学式・アクティブデイ・音楽会・卒業式・年間お手伝いなどの取りまとめ
- ◆校外活動団体のイベントや懇談会などに参加

 **庶務**

- ◆各イベントの書類作成・印刷・配布
- ◆P協担当副会長の補佐
- ◆運営チームの補佐

打ち合わせ	来校頻度
LINE WORKS	月2~3回程度

**運営チーム** **定期的に活動**

【主な業務】

- ・役員会(毎月)
- ・運営委員会(毎月)
- ・PTA総会(年2回)

---

 **副会長**

- ◆各会議の会議室設定
- ◆過去の次第チェック・次第作成
- ◆会議の司会
- ◆司会進行の台本作成
- ◆副校長先生との各種調整

 **庶務**

- ◆過去の次第チェック・次第作成
- ◆議事録、PTA通信の作成
- ◆PTAメール・webサイトの管理

打ち合わせ	来校頻度
LINE WORKS	週1回程度

**夏まつりチーム** **1学期が忙しい**

【主な業務】

- ・夏まつり開催の検討
- ・秋の花火開催の検討
- ・PTA室の引っ越し

---

 **副会長**

- ◆全体の流れ・会議次第と司会
- ◆監督的な立場

 **庶務**


- ◆お便り・ポスター等、ビジュアル担当

 **会計**

- ◆夏まつり会計と在庫の管理

打ち合わせ	来校頻度
LINE WORKS	月2回程度 (繁忙期は毎日)

**PTAの顔**


 **会長**

【主な業務】

- ◆各行事・会議での挨拶・スピーチ
- ◆杉小P協<sup>※1</sup>の会議出席
- ◆学校や各団体との各種調整
- ◆地域教育連絡協議会など、地域の活動や会議に出席

打ち合わせ	来校頻度
LINE WORKS	週1~2回程度

**なんでも屋さん**


 **副会長  
(各種補佐)**

【主な業務】

- ◆全チーム・役の補佐(ほぼすべての打ち合わせ・会議への参加)
- ◆PTAメールの管理
- ◆LINE WORKSの管理

打ち合わせ	来校頻度
LINE WORKS	月1~2回程度

**4・5月が忙しい**

 **会計**

【主な業務】

- ◆PTA会費振込手続き
- ◆一般会計全般  
(PTAに関わる支出と通帳の管理)

打ち合わせ	来校頻度
LINE WORKS	月1回程度

※1 杉並区立小学校PTA連合協議会



縦割りでもみんな協力してます!